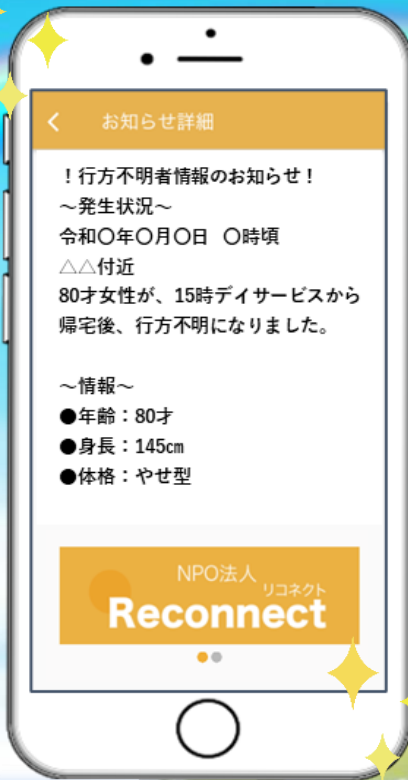


# 行方不明者情報配信システムとは。

「大切なご家族」が行方不明になったとき「**はちのへ地域情報配信アプリ**\* **はちのへ共生大学**\*」を活用して行方不明者情報を配信することで、アプリをダウンロードしている方(協力者)に行方不明者の検索と見守りの協力を依頼することができるシステムです。

早期発見のために  
まずは行方不明者  
情報の配信を！



みんなでアプリの  
登録をしよう！！



行方不明者の早期発見のため「**はちのへ地域情報配信アプリ**\* **はちのへ共生大学**\*」のダウンロードにご協力をお願いします

## <はちのへ地域情報配信アプリ>の特徴

1

**検索を依頼**  
することができます

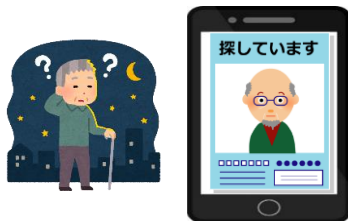


**家族等が行方不明に  
なったとき**

ご家族等が行方不明等になったときに八戸地域の方に行方不明者情報を配信することができます。

2

**早期発見へ協力**  
することができます



**困っている人を見つけたとき**

配信された八戸地域の行方不明者情報を確認することができ、行方不明者の発見に協力することができます。

3

**八戸地域のイベント情報**  
を受け取ることができます



八戸地域の医療と介護に関するイベント情報等を受け取ることができます。

\* 行方不明者の情報配信を希望の方はこちらまで連絡をお願いします \*

事業所名： 柏崎・吹上地区高齢者支援センター八戸市医師会

連絡先： 0178-38-3820